



ชื่อ นางพรพสุนิต กระจ่างการดี
ตำแหน่ง นักวิชาการศึกษาคำนาฏการ
สังกัด สำนักงานเขตพื้นที่การศึกษาประถมศึกษาสุโขทัย เขต ๑

งานที่ได้รับมอบหมาย

- ๑.ปฏิบัติหน้าที่แทนผู้อำนวยการกลุ่มคนที่ ๒ ในกรณีที่ผู้อำนวยการกลุ่มไม่อยู่หรือไม่อาจปฏิบัติหน้าที่ได้
- ๒.การคัดเลือกนักเรียนเพื่อศึกษาต่อในโควตา

เช่น โรงเรียนจุฬาราชวิทยาลัย พิษณุโลก โรงเรียนศึกษาสงเคราะห์ตาก โรงเรียนกาญจนาภิเษก
โรงเรียนสมเด็จพระปิยมหาราชรมณียเขต โรงเรียนเตรียมอุดมศึกษา โรงเรียนพระบรมราชินีนาถราช วิทยาลัย เป็นต้น

- ๓.งานประสานงานและส่งเสริมองค์กรปกครองส่วนท้องถิ่น ให้สามารถจัดการศึกษาสอดคล้องกับนโยบายและ
มาตรฐานการศึกษา

- ๓.๑.สร้างความเข้าใจในสิทธิและหน้าที่ในการจัดการศึกษาขององค์กรปกครองส่วนท้องถิ่น
- ๓.๒.ส่งเสริมให้องค์กรปกครองส่วนท้องถิ่น มีความพร้อมในการจัดการศึกษา

๔.งานส่งเสริมแหล่งเรียนรู้ สิ่งแวดล้อมทางการศึกษา และภูมิปัญญาท้องถิ่นให้เหมาะสมต่อการพัฒนาคุณภาพการศึกษา

๔.๑.สำรวจและจัดทำทะเบียนแหล่งเรียนรู้ สิ่งแวดล้อมทางการศึกษาและภูมิปัญญาท้องถิ่น

๔.๒.ส่งเสริมพัฒนาศักยภาพแหล่งเรียนรู้ สิ่งแวดล้อมทางการศึกษาและภูมิปัญญาท้องถิ่น ให้เหมาะสมต่อการพัฒนาคุณภาพการศึกษา

๔.๓.ประสานการใช้ประโยชน์แหล่งเรียนรู้อย่างเป็นระบบ

๔.๔.ส่งเสริมประชาสัมพันธ์ให้ใช้ประโยชน์จากแหล่งเรียนรู้ สิ่งแวดล้อมทางการศึกษา และภูมิปัญญาท้องถิ่นอย่างต่อเนื่องและมีประสิทธิภาพ

๔.๕.ติดตามประเมินผลการใช้ประโยชน์จากแหล่งเรียนรู้ สิ่งแวดล้อมทางการศึกษา และภูมิปัญญาท้องถิ่นอย่างต่อเนื่อง

๕.งานสิ่งแวดล้อมอื่นๆ

๕.๑.งานเกี่ยวกับสิ่งแวดล้อมในโรงเรียน เช่น กิจกรรมลดภาวะโลกร้อน

๕.๒.การกำจัดขยะในสถานศึกษา

๖.งานส่งเสริมคณะกรรมการสถานศึกษาขั้นพื้นฐาน

๖.๑.งานแต่งตั้งคณะกรรมการสถานศึกษาขั้นพื้นฐาน

๖.๒.งานทะเบียนคณะกรรมการสถานศึกษาขั้นพื้นฐาน

๖.๓.งานพัฒนาความรู้ ความสามารถในการปฏิบัติหน้าที่ของคณะกรรมการสถานศึกษา ขั้นพื้นฐาน

๗.งานส่งเสริมสถานศึกษาให้มีบทบาทในการสร้างความเข้มแข็งของชุมชน

๘.การส่งเสริมและสนับสนุนการจัดการศึกษาขั้นพื้นฐานของบุคคล ครอบครัว องค์กร ชุมชน องค์กรวิชาชีพ สถาบันศาสนา สถานประกอบการ และสถาบันสังคมอื่น

๘.๑.ประชาสัมพันธ์ สร้างความเข้าใจ ในสิทธิและหน้าที่ในการจัดการศึกษาของบุคคล ครอบครัว ชุมชน สถาบันทางศาสนา และสถานประกอบการ ฯลฯ

๘.๒.ส่งเสริมและพัฒนาความสามารถในการจัดการศึกษาของบุคคล ครอบครัว ชุมชน สถาบันทางศาสนา และสถานประกอบการ ฯลฯ

๘.๓.ประเมินศักยภาพ และความพร้อมในการจัดการศึกษาของบุคคล ครอบครัว ชุมชน สถาบันทางศาสนา และสถานประกอบการ ฯลฯ

๘.๔.การดำเนินงานอนุญาตการจัดการศึกษาของบุคคล ครอบครัว ชุมชน สถาบันทางศาสนา และสถานประกอบการ ฯลฯ

๘.๕.ติดตามผลการจัดการศึกษาของบุคคล ครอบครัว ชุมชน สถาบันทางศาสนา และสถานประกอบการ ฯลฯ

๙.งานส่งเสริมสุขภาพอนามัย

๙.๑.การตรวจสุขภาพนักเรียนประจำปี

๙.๒.งานโครงการอาหารปลอดภัย (อย.น้อย)

๙.๓.งานโครงการเด็กไทยทำได้ โครงการเรียนรู้คู่วิจัยเด็กไทยฟันดี โครงการฟันสวย ยิ้มใส โครงการ
มือสะอาดปราศจากโรค ฯลฯ

๙.๔.งานโครงการควบคุมโรคติดต่อและโรคไม่ติดต่อ

๙.๕.งานป้องกันการแพร่ระบาดของโรคเอดส์

๙.๖.งานโครงการส้วมสุขสันต์

๙.๗.กิจกรรมการคุ้มครองผู้บริโภคในโรงเรียน

๙.๘.งานโครงการอาหารกลางวัน

๙.๙.งานโครงการอาหารเสริม(นม)

๑๐.การย้าย/จำหน่ายนักเรียน

๑๑.การส่งเสริมโรงเรียนนิติบุคคล

๑๒.งานคัดเลือกนักเรียนและสถานศึกษาเพื่อรับรางวัลพระราชทาน

๑๓.ปฏิบัติหน้าที่แทนนางอิษฎาภรณ์ ประดุงรุก กรณีไม่อยู่หรือไม่สามารถปฏิบัติหน้าที่ได้

๑๔.ปฏิบัติงานอื่นๆ ตามที่ผู้บังคับบัญชามอบหมาย

มาตรฐานการปฏิบัติงาน

เรื่อง ปฏิบัติหน้าที่แทนผู้อำนวยการกลุ่มคนที่ ๒ ในกรณีที่ผู้อำนวยการกลุ่มไม่อยู่หรือไม่อาจปฏิบัติหน้าที่
ได้

กิจกรรม/วิธีปฏิบัติ	มาตรฐานการปฏิบัติ
<p>๑.ปฏิบัติหน้าที่แทนผู้อำนวยการกลุ่มคนที่ ๒ ในกรณีที่ผู้อำนวยการกลุ่มไม่อยู่หรือไม่อาจปฏิบัติหน้าที่ได้</p> <p>๑.๑.ปฏิบัติงานตามที่ได้รับมอบหมาย</p> <p>๑.๒.เตรียมเอกสารและตรวจสอบข้อมูล</p> <p>๑.๓.รายงานผลการดำเนินงาน</p>	<p>-ปฏิบัติแทนทุกรายการ</p>

มาตรฐานการปฏิบัติงาน

เรื่อง การคัดเลือกนักเรียนเพื่อศึกษาต่อในโควตา

กิจกรรม/วิธีปฏิบัติ	มาตรฐานการปฏิบัติ
<p>๒.การคัดเลือกนักเรียนเพื่อศึกษาต่อในโควตา เช่น โรงเรียนจุฬาลงกรณ์มหาวิทยาลัย พิษณุโลก โรงเรียนศึกษาสงเคราะห์ตาก โรงเรียนกาญจนาภิเษก โรงเรียนสมเด็จพระปิยมหาราชรมณียเขต โรงเรียนเตรียมอุดมศึกษา โรงเรียนพระบรมราชินีนาถราชวิทยาลัย เป็นต้น</p> <p>๒.๑.ศึกษาหลักเกณฑ์ วิเคราะห์ วิธีการ ขั้นตอน แจ้งประชาสัมพันธ์ ไปยังสถานศึกษาในสังกัด</p> <p>๒.๒.ดำเนินการตามขั้นตอนและวิธีการ ที่กำหนด</p> <p>๒.๓.แต่งตั้งคณะกรรมการดำเนินการคัดเลือกฯ</p> <p>๒.๔.ประกาศผล และส่งการคัดเลือกไปยังยังหน่วยงานที่เกี่ยวข้อง</p>	<p>-ดำเนินการตามหลักเกณฑ์ วิธีการ ขั้นตอนที่กำหนด ด้วยความบริสุทธิ์ ยุติธรรม</p>

มาตรฐานการปฏิบัติงาน

เรื่อง งานประสานงานและส่งเสริมองค์กรปกครองส่วนท้องถิ่น ให้สามารถจัดการศึกษาสอดคล้องกับ
นโยบายและมาตรฐานการศึกษา

กิจกรรม/วิธีปฏิบัติ	มาตรฐานการปฏิบัติ
<p>๓.งานประสานงานและส่งเสริมองค์กรปกครองส่วนท้องถิ่น ให้สามารถจัดการศึกษาสอดคล้องกับนโยบายและมาตรฐานการศึกษา</p> <p>๓.๑.สร้างความเข้าใจในสิทธิและหน้าที่ในการจัดการศึกษาขององค์กรปกครองส่วนท้องถิ่น</p> <p>๓.๒.ส่งเสริมให้องค์กรปกครองส่วนท้องถิ่น มีความพร้อมในการจัดการศึกษา</p> <p>-ประสานงานและส่งเสริมองค์กรปกครองส่วนท้องถิ่น เกี่ยวกับนโยบายและมาตรฐานการศึกษา ในงานที่เกี่ยวข้อง</p>	<p>-ดำเนินการตามนโยบายและมาตรฐานการจัดการศึกษา</p>

มาตรฐานการปฏิบัติงาน

เรื่อง งานส่งเสริมแหล่งเรียนรู้ สิ่งแวดล้อมทางการศึกษา และภูมิปัญญาท้องถิ่นให้เหมาะสมต่อการพัฒนา
คุณภาพการศึกษา

กิจกรรม/วิธีปฏิบัติ	มาตรฐานการปฏิบัติ
<p>๔.งานส่งเสริมแหล่งเรียนรู้ สิ่งแวดล้อมทางการศึกษา และภูมิปัญญาท้องถิ่นให้เหมาะสมต่อการพัฒนาคุณภาพการศึกษา</p> <p>๔.๑.สำรวจและจัดทำทะเบียนแหล่งเรียนรู้ สิ่งแวดล้อมทางการศึกษาและภูมิปัญญาท้องถิ่น</p> <p>๔.๒.ส่งเสริมพัฒนาศักยภาพแหล่งเรียนรู้ สิ่งแวดล้อมทางการศึกษาและภูมิปัญญาท้องถิ่น ให้เหมาะสมต่อการพัฒนาคุณภาพการศึกษา</p> <p>๔.๓.ประสานการใช้ประโยชน์แหล่งเรียนรู้อย่างเป็นระบบ</p> <p>๔.๔.ส่งเสริมประชาสัมพันธ์ให้ใช้ประโยชน์จากแหล่งเรียนรู้ สิ่งแวดล้อมทางการศึกษาและภูมิปัญญาท้องถิ่นอย่างต่อเนื่องและมีประสิทธิภาพ</p> <p>๔.๕.ติดตามประเมินผลการใช้ประโยชน์จากแหล่งเรียนรู้ สิ่งแวดล้อมทางการศึกษาและภูมิปัญญาท้องถิ่นอย่างต่อเนื่อง</p> <p>-ศึกษา วิเคราะห์ งานนโยบายการบริหารจัดการขยะ และสิ่งแวดล้อมในหน่วยงานและสถานศึกษา</p> <p>-สำรวจและจัดทำทะเบียนแหล่งเรียนรู้ สิ่งแวดล้อมทางการศึกษาและภูมิปัญญาท้องถิ่น ประชาสัมพันธ์ โดยจัดทำ e-bookนำเสนอทาง web site เขตพื้นที่การศึกษา</p> <p>-ประสานงานหน่วยงานที่เกี่ยวข้อง</p>	<p>-ดำเนินการตามนโยบาย แนวทางการดำเนินงานของเขตพื้นที่ สพฐ. และจังหวัด</p>

มาตรฐานการปฏิบัติงาน

เรื่อง งานสิ่งแวดล้อมอื่นๆ

กิจกรรม/วิธีปฏิบัติ	มาตรฐานการปฏิบัติ
<p>๕.งานสิ่งแวดล้อมอื่นๆ</p> <p>๕.๑.งานเกี่ยวกับสิ่งแวดล้อมในโรงเรียน เช่น กิจกรรมลดภาวะโลกร้อน</p> <p>๕.๒.การกำจัดการขยะในสถานศึกษา</p> <ul style="list-style-type: none">-ประสานงานหน่วยงานที่เกี่ยวข้อง-จัดอบรม ประชุมผู้บริหารสถานศึกษา ครู ผู้เกี่ยวข้องเกี่ยวกับการบริหารจัดการขยะมูลฝอย และสิ่งแวดล้อม ในหน่วยงานและสถานศึกษา-ประชาสัมพันธ์ โดยจัดทำแผ่นพับ จัดรายการทางวิทยุกระจายเสียง-คัดเลือกโรงเรียนนำร่อง โรงเรียนแกนนำ โรงเรียนดีเด่นในการดำเนินงานบริหารจัดการขยะ และสิ่งแวดล้อม .ในระดับเขตพื้นที่การศึกษา-เข้าร่วมกิจกรรม โครงการประกวดโรงเรียนปลอดขยะ(Zero Waste School) ร่วมกับสำนักงานทรัพยากรธรรมชาติและสิ่งแวดล้อมจังหวัดสุโขทัย <p>ในระดับเขตพื้นที่ ระดับจังหวัด ระดับภาค และระดับประเทศ</p>	<p>-ดำเนินการตามนโยบาย แนวทางการดำเนินงานของเขตพื้นที่ สพฐ. และจังหวัด</p>

มาตรฐานการปฏิบัติงาน

เรื่อง งานส่งเสริมคณะกรรมการสถานศึกษาขั้นพื้นฐาน

กิจกรรม/วิธีปฏิบัติ	มาตรฐานการปฏิบัติ
๖.งานส่งเสริมคณะกรรมการสถานศึกษาขั้นพื้นฐาน ๖.๑.งานแต่งตั้งคณะกรรมการสถานศึกษาขั้นพื้นฐาน ๖.๒.งานทะเบียนคณะกรรมการสถานศึกษาขั้นพื้นฐาน ๖.๓.งานพัฒนาความรู้ ความสามารถในการปฏิบัติหน้าที่ของคณะกรรมการสถานศึกษาขั้นพื้นฐาน -ศึกษา วิเคราะห์ ตามกฎหมายกำหนด -แต่งตั้งคณะกรรมการสถานศึกษาขั้นพื้นฐาน ตามที่สถานศึกษาเสนอ -ตรวจสอบเอกสารประกอบการเสนอขอแต่งตั้งคณะกรรมการสถานศึกษาขั้นพื้นฐาน ของสถานศึกษาในสังกัดและสถานศึกษาต่างสังกัด -จัดทำทะเบียนคณะกรรมการสถานศึกษาขั้นพื้นฐาน	-ดำเนินการตามกฎหมายกำหนด แนวทางการดำเนินงานของเขตพื้นที่

มาตรฐานการปฏิบัติงาน

เรื่อง งานส่งเสริมสถานศึกษาให้มีบทบาทในการสร้างความเข้มแข็งของชุมชน

กิจกรรม/วิธีปฏิบัติ	มาตรฐานการปฏิบัติ
๗.งานส่งเสริมสถานศึกษาให้มีบทบาทในการสร้างความเข้มแข็งของชุมชน -เข้าร่วมประชุม สัมมนา กับหน่วยงานที่เกี่ยวข้อง -ประสานงานหน่วยงานที่เกี่ยวข้อง	-ดำเนินการตามนโยบาย และแนวทางของ เขตพื้นที่ สพฐ. และจังหวัด

มาตรฐานการปฏิบัติงาน

เรื่อง การส่งเสริมและสนับสนุนการจัดการศึกษาขั้นพื้นฐานของบุคคล ครอบครัว องค์กร ชุมชน องค์กร
วิชาชีพ สถาบันศาสนา สถานประกอบการ และสถาบันสังคมอื่น

กิจกรรม/วิธีปฏิบัติ	มาตรฐานการปฏิบัติ
<p>๘.การส่งเสริมและสนับสนุนการจัดการศึกษาขั้นพื้นฐานของบุคคล ครอบครัว องค์กร ชุมชน องค์กรวิชาชีพ สถาบันศาสนา สถานประกอบการ และสถาบันสังคมอื่น</p> <p>๘.๑.ประชาสัมพันธ์ สร้างความเข้าใจ ในสิทธิและหน้าที่ในการจัดการศึกษาของบุคคล ครอบครัว ชุมชน สถาบันทางศาสนา และสถานประกอบการ ฯลฯ</p> <p>๘.๒.ส่งเสริมและพัฒนาความสามารถในการจัดการศึกษาของบุคคล ครอบครัว ชุมชน สถาบันทางศาสนา และสถานประกอบการ ฯลฯ</p> <p>๘.๓.ประเมินศักยภาพ และความพร้อมในการจัดการศึกษาของบุคคล ครอบครัว ชุมชน สถาบันทางศาสนา และสถานประกอบการ ฯลฯ</p> <p>๘.๔.การดำเนินงานอนุญาตการจัดการศึกษาของบุคคล ครอบครัว ชุมชน สถาบันทางศาสนา และสถานประกอบการ ฯลฯ</p> <p>๘.๕.ติดตามผลการจัดการศึกษาของบุคคล ครอบครัว ชุมชน สถาบันทางศาสนา และสถานประกอบการ ฯลฯ</p> <p>-ศึกษา ระเบียบ และกฎหมายที่เกี่ยวข้อง</p> <p>-ประชาสัมพันธ์ เพื่อสร้างความเข้าใจ</p>	<p>-ดำเนินการไปตามระเบียบ และกฎหมายที่กำหนด</p>

มาตรฐานการปฏิบัติงาน

เรื่อง งานส่งเสริมสุขภาพอนามัย

กิจกรรม/วิธีปฏิบัติ	มาตรฐานการปฏิบัติ
<p>๙.งานส่งเสริมสุขภาพอนามัย</p> <p>๙.๑.การตรวจสุขภาพนักเรียนประจำปี</p> <p>๙.๒.งานโครงการอาหารปลอดภัย (อย.น้อย)</p> <p>๙.๓.งานโครงการเด็กไทยทำได้ โครงการเรียนรู้คู่วิจัย เด็กไทยฟันดี โครงการฟันสวย ยิ้มใส โครงการมือสะอาดปราศจากโรค ฯลฯ</p> <p>๙.๔.งานโครงการควบคุมโรคติดต่อและโรคไม่ติดต่อ</p> <p>๙.๕.งานป้องกันการแพร่ระบาดของโรคเอดส์</p> <p>๙.๖.งานโครงการส้วมสุขสันต์</p> <p>๙.๗.กิจกรรมการคุ้มครองผู้บริโภคในโรงเรียน</p> <p>๙.๘.งานโครงการอาหารกลางวัน</p> <p>๙.๙.งานโครงการอาหารเสริม(นม)</p> <p>-ร่วมประชุมกับหน่วยงานที่เกี่ยวข้อง</p> <p>-ประชาสัมพันธ์ กิจกรรม/โครงการต่างๆ</p> <p>-จัดทำโปรแกรมที่ สพฐ.กำหนด</p> <p>-ตรวจ นิเทศ กำกับติดตามโรงเรียนในสังกัด</p> <p>-เสนอของบประมาณให้สถานศึกษา</p> <p>-ปฏิบัติตามประกาศโครงการอาหารเสริม(นม)</p> <p>-จัดทำโครงการต่าง เพื่อส่งเสริมด้านอาหารกลางวัน และอนามัยโรงเรียน</p>	<p>-ดำเนินการจัดสรรงบประมาณให้โรงเรียนตามหลักเกณฑ์ของโครงการ ด้วยความบริสุทธิ์ ยุติธรรม</p> <p>-ปฏิบัติตามประกาศของโครงการต่างๆ</p>

มาตรฐานการปฏิบัติงาน

เรื่อง การย้าย/จำหน่ายนักเรียน

กิจกรรม/วิธีปฏิบัติ	มาตรฐานการปฏิบัติ
๑๐.การย้าย/จำหน่ายนักเรียน -แจ้งการรับย้าย และแจ้งผลการรับย้าย ให้หน่วยงาน งานที่เกี่ยวข้อง -แจ้งจำหน่ายนักเรียนตามข้อกฎหมายที่กำหนด	-ดำเนินการระเบียบและกฎหมายกำหนด

มาตรฐานการปฏิบัติงาน

เรื่อง การส่งเสริมโรงเรียนนิติบุคคล

กิจกรรม/วิธีปฏิบัติ	มาตรฐานการปฏิบัติ
๑๑.การส่งเสริมโรงเรียนนิติบุคคล -ตรวจสอบงบประมาณตามโครงการ -ประชาสัมพันธ์ข้อมูลเกี่ยวกับโรงเรียนนิติบุคคล	-ดำเนินการตามกฎหมายกำหนด

มาตรฐานการปฏิบัติงาน

เรื่อง งานคัดเลือกนักเรียนและสถานศึกษาเพื่อรับรางวัลพระราชทาน

กิจกรรม/วิธีปฏิบัติ	มาตรฐานการปฏิบัติ
๑๒.งานคัดเลือกนักเรียนและสถานศึกษาเพื่อรับรางวัลพระราชทาน -ศึกษาระเบียบ คู่มือ ตัวชี้วัด หลักเกณฑ์ที่กำหนด -ดำเนินการคัดเลือกนักเรียนและสถานศึกษา เพื่อรับรางวัลพระราชทาน ระดับเขตพื้นที่การศึกษา ระดับจังหวัด ระดับกลุ่มจังหวัด -ประเมินโรงเรียนที่เข้าร่วมโครงการคัดเลือกนักเรียนและสถานศึกษา เพื่อรับรางวัลพระราชทาน ระดับเขตพื้นที่การศึกษา ระดับจังหวัด ระดับกลุ่มจังหวัด -รายงานผลการคัดเลือกทุกระดับ	-ดำเนินการตาม ระเบียบ คู่มือ ตัวชี้วัด หลักเกณฑ์ที่กำหนด ด้วยความบริสุทธิ์ ยุติธรรม ทุกระดับ

มาตรฐานการปฏิบัติงาน

เรื่อง ปฏิบัติหน้าที่แทนนางอิชฎาภรณ์ ประดุจรุก กรณีไม่อยู่หรือไม่สามารถปฏิบัติหน้าที่ได้

กิจกรรม/วิธีปฏิบัติ	มาตรฐานการปฏิบัติ
๑๓.ปฏิบัติหน้าที่แทนนางอิชฎาภรณ์ ประดุจรุก กรณีไม่อยู่หรือไม่สามารถปฏิบัติหน้าที่ได้	-ปฏิบัติหน้าที่แทนนางอิชฎาภรณ์ ประดุจรุก กรณีไม่อยู่หรือไม่สามารถปฏิบัติหน้าที่ได้ ทุกรายการ

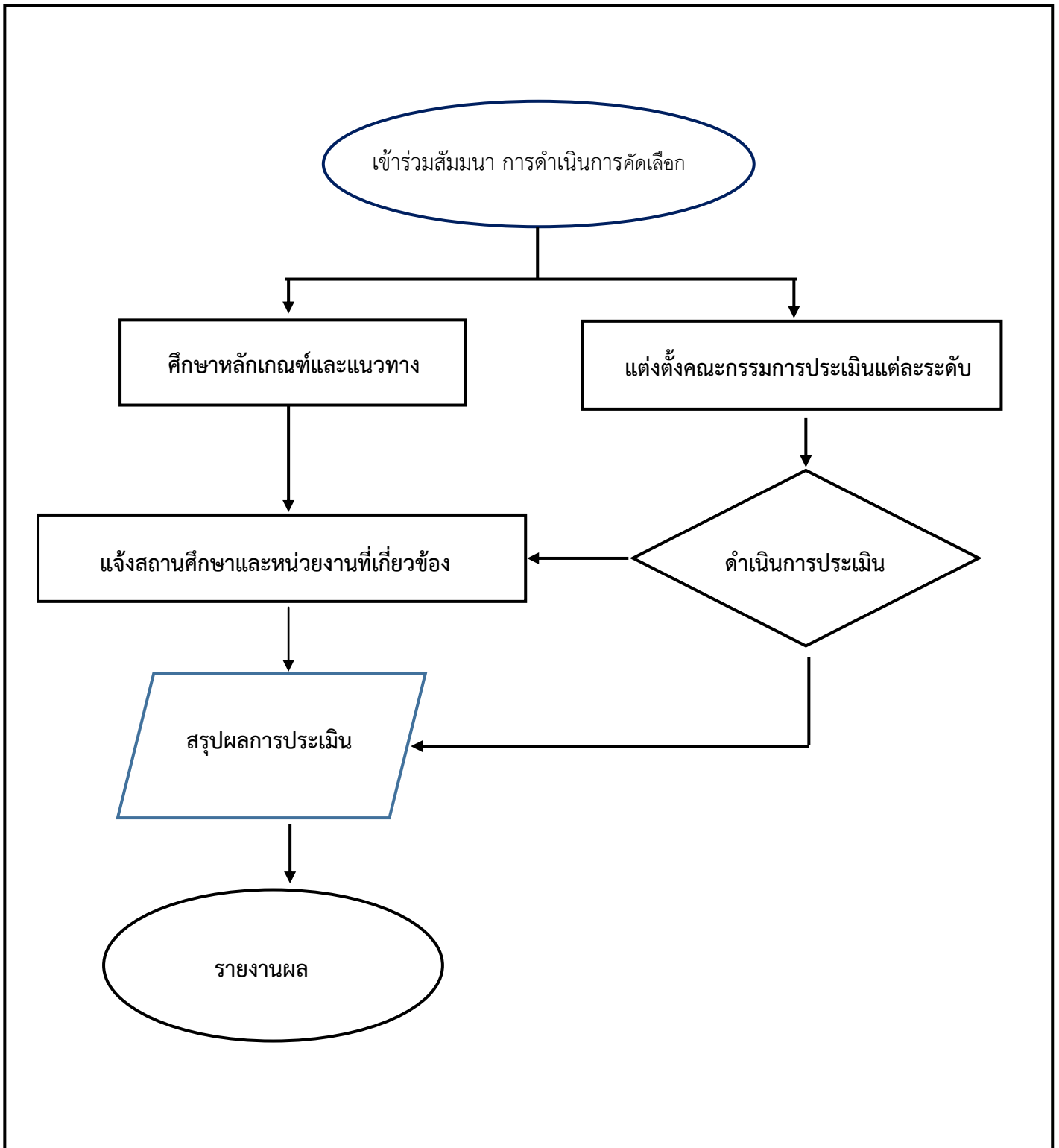
มาตรฐานการปฏิบัติงาน

เรื่อง ปฏิบัติงานอื่นๆ ตามที่ผู้บังคับบัญชามอบหมาย

กิจกรรม/วิธีปฏิบัติ	มาตรฐานการปฏิบัติ
๑๔.ปฏิบัติงานอื่นๆ ตามที่ผู้บังคับบัญชามอบหมาย	-ปฏิบัติงานอื่นๆ ตามที่ผู้บังคับบัญชามอบหมาย ทุกรายการ และรายงานผล

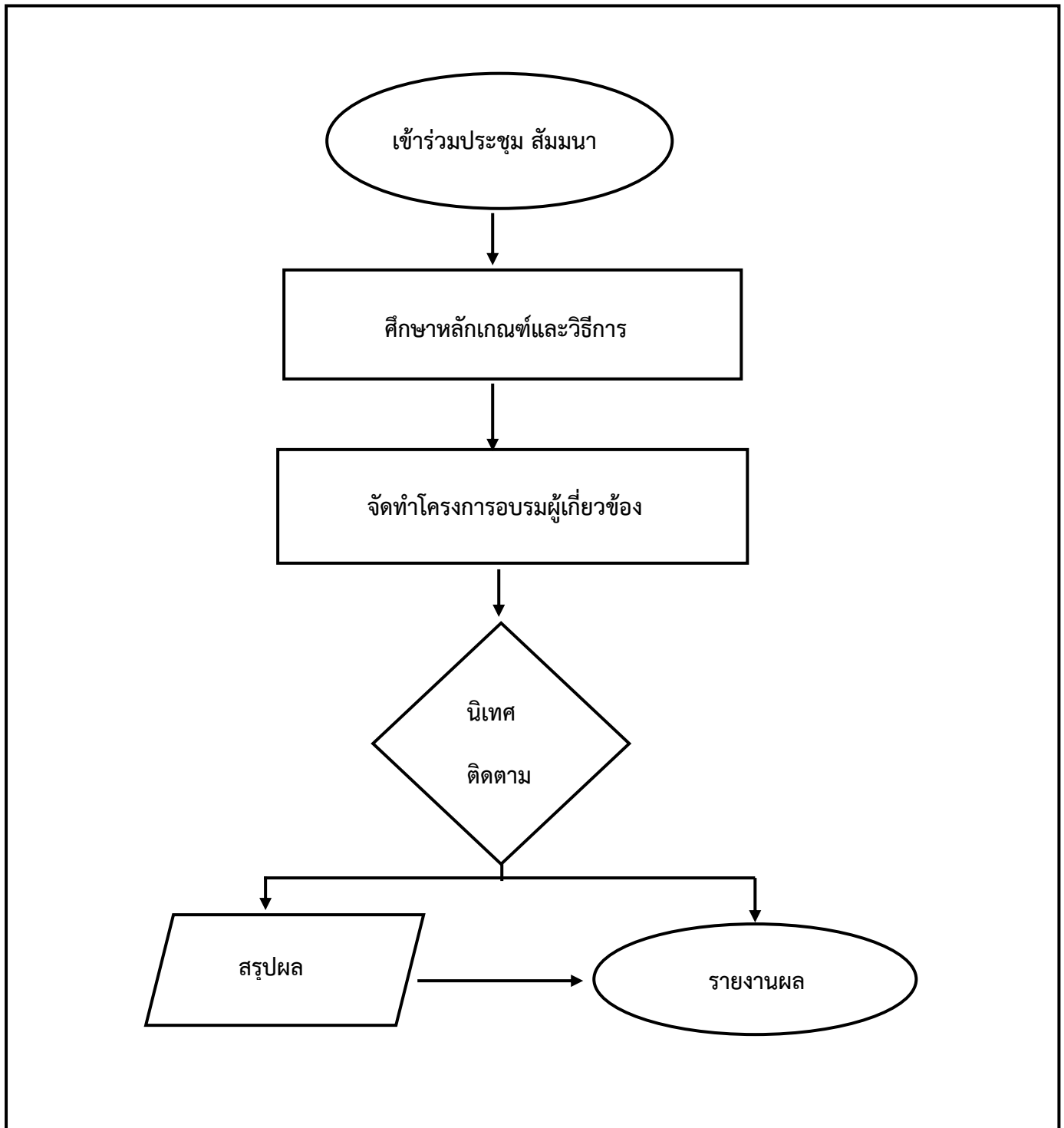
Flow Chat การปฏิบัติงาน

เรื่อง การคัดเลือกนักเรียนและสถานศึกษา เพื่อรับรางวัลพระราชทาน



Flow chart การปฏิบัติงาน

เรื่อง โครงการอาหารกลางวันในโรงเรียนประถมศึกษา



Flow chart การปฏิบัติงาน

เรื่อง การบริหารจัดการขยะในหน่วยงานและสถานศึกษา

